

## Inštrukcie montáže veka a potrubia do plastových komôr ELPAST+

1. Pripravte výkop pre komoru. Výkop by mal byť najmenej o 15 cm hlbší a o 60 cm širší od veľkosti komory. Dno výkopu by malo byť rovné, zbavené kameňa a hrudi. Malo by byť vyplnené pieskom do výšky 15 cm a zhutnené. Na takto pripravené podložie je možné inštalovať komoru.
2. Vytiahnite z veka čierne záslepky a elastické tesnenie UP, ktoré je umiestnené medzi záslepkou a zámkom. Elastické tesnenie UP slúži k dodatočnému utesneniu zámku.
3. Odomknite za pomoci kľúča otočením doľava.
4. Dajte dole veko z komory.
5. Vyrežte otvory pre vstupné tesnenie a očistite.
6. Založte gumové tesnenie a namažte ho vodou s mydlom alebo iným mazivom.
7. Namažte aj koniec potrubia a pretiahnite ho cez tesnenie.
8. Vyrežte otvory pre krútené spojky a očistite.
9. Vyšróbujte maticu zo spojky, dajte z nej dole jednu tesniacu gumovú vložku.
10. Vložte závitovú koncovku do vyrezaného otvoru a vložku navráťte zvnútra. Uťahnite maticu pridržením spojky z vonkajšej strany korpusu komory.
11. Z vonkajšej strany korpusu uvoľnite spojku pre napojenie PE trubky. Nezabudnite namazať konce trubiek.
12. Zasuňte trбку do spojky a utiahnite maticu.
13. Po prevedení potrebných prác v komore navlečte gumové tesnenie na korpus komory a namažte ho vodou s mydlom alebo iným mazivom.
14. Nasadte veko a venujte pozornosť na umiestnenie zámkov a polohy jazykov v otvorenej pozícii. Veko tlačte na komoru rovnomerne.
15. Zamknite za pomoci kľúča otočením doprava.
16. Vyčistite a dôkladne osušte slot zámku.
17. Pripravte si k utesneniu slotu zámku elastické tesnenie UP a vytvarujte ho tak, aby bol zakrytý celý slot vrátane zámku.
18. Vložte čierne záslepky na sloty pre zámkové cez tesnenie UP vo veku komory.
19. Zasypte pieskom a zhutnite.



**Ad.1.** Umiestnenie výkopu



**Ad.2.** Čierne záslepky



**Ad.2.** UP elastické tesnenie



**Ad.3.** Odeomknutie zámku



**Ad.4.** Veko



**Ad.4.** Otvorenie komory



**Ad.5.** Vyrezanie otvoru



**Ad.5.**



**Ad.6.**



**Ad.6.**



**Ad.7**



**Ad.7.**



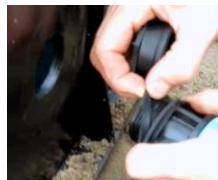
Ad.8.



Ad.8.



Ad.9.



Ad.9.



Ad.10.



Ad.10.



Ad.11.



Ad.11.



Ad.12.



Ad.12.



Ad.13.



Ad.13.



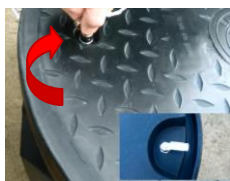
Ad.14



Ad.14



Ad.14



Ad.15.



Ad.16



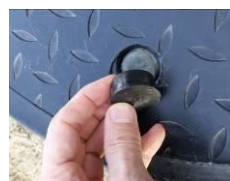
Ad.17



Ad.17



Ad.17



Ad.18



Ad.19

## Servisné doporučenie

1. Skontrolujte, či nie je veko mechanicky poškodené.
2. Skontrolujte, či nechýbajú čierne záslepky a elastické tesnenie UP
3. Pri každom odmontovaní veka skontrolujte od spodu veko, či sa upevňovací šrób neuvolňuje, v takom prípade utiahnite kľúčom o veľkosti 10.